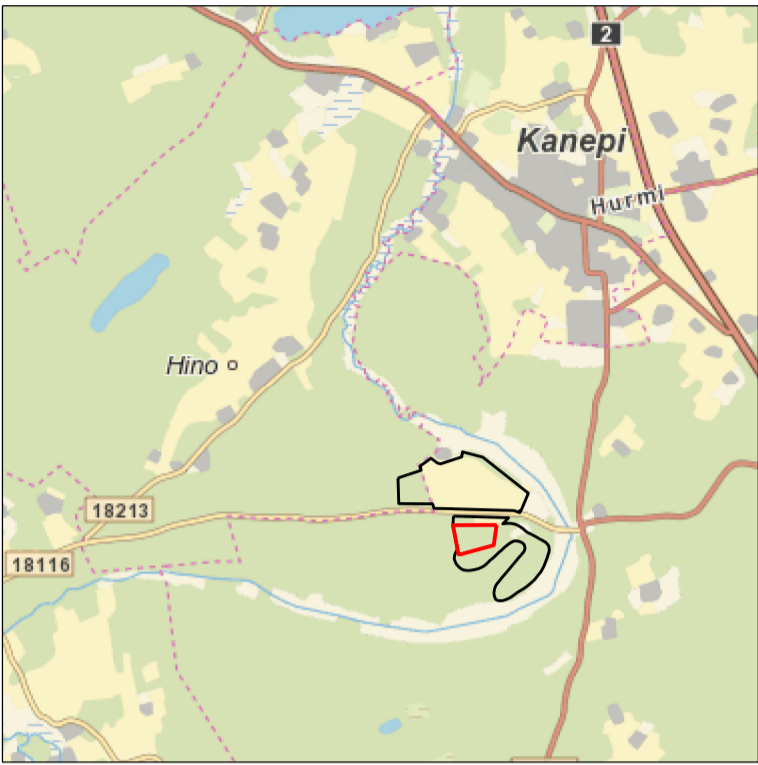


ASENDIPLAAN
M 1 : 50 000



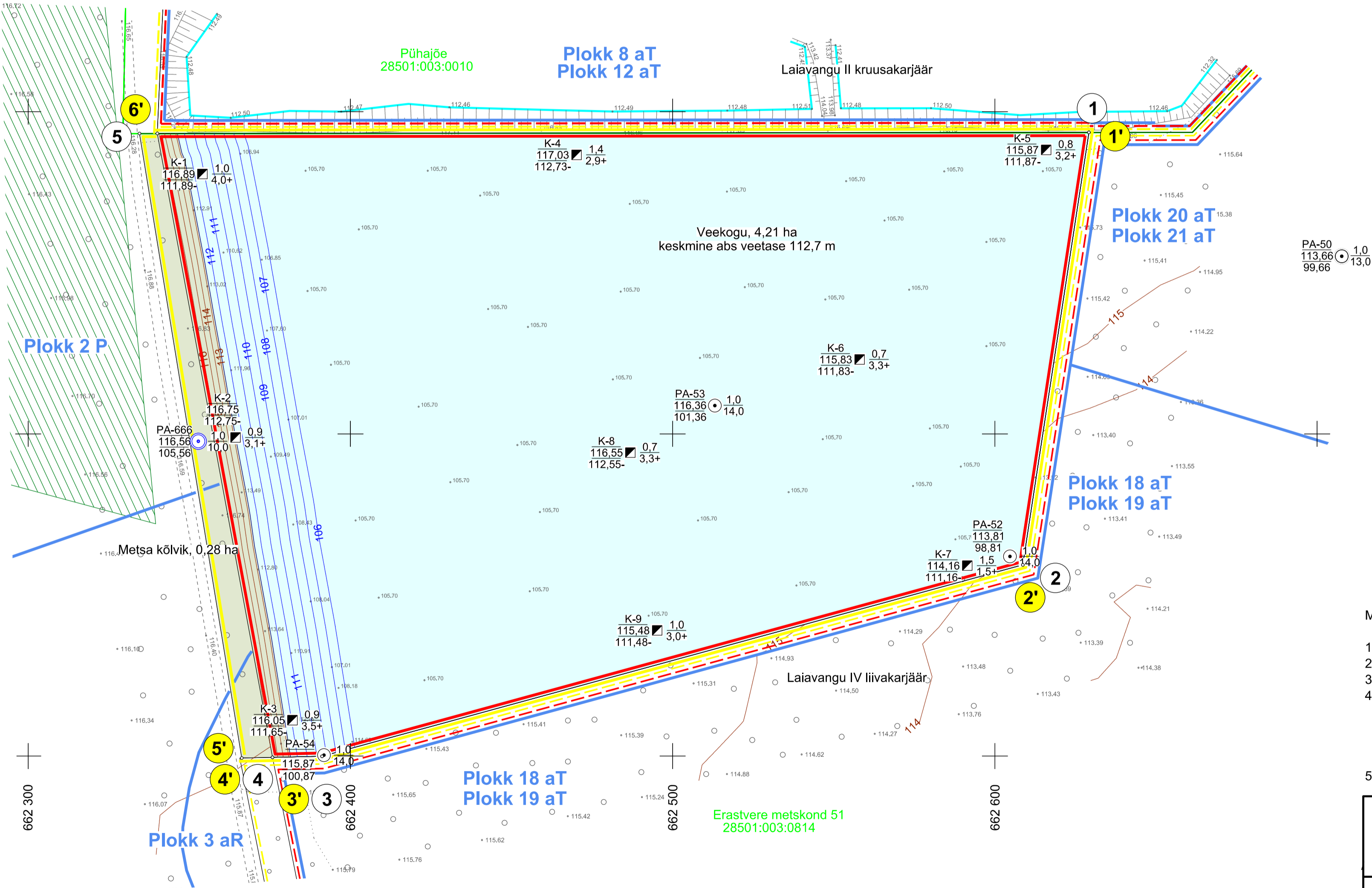
Kaardileht nr 5423 Kanepi



- 1 Mäeeraldise piir, piiripunkt ja piiripunkti number
- 1' Mäeeraldise teenindusmaa piir, piiripunkt ja piiripunkti number
- Külgneva mäeeraldise piir
- Külgneva mäeeraldise teenindusmaa piir
- Ploki piir (aT - aktiivne tarbevaru, aR - aktiivne reservvaru, pT - passiivne tarbevaru, P - prognoosvaru)
- Maardla piir (asendiplaanil)

- Erastvere metskond 51
28501:003:0814 Katastriüksuse nimi, piir ja tunnus
- 115 Maapinna samakõrgusjoon, m
- Looduskaitseline kitsendus
- Metsa kõlvik (0,28 ha)

2013. a kaevand (EGF 8552)
2013. a puurauk (EGF 8552)
1982. a puurauk (EGF 3933)
1976. a puurauk (EGF 3394)
2021. a kaevand
- Kaevand-puuraugu nr
Suudme abs kõrgus, m
Lamami abs kõrgus, m
- Katendi paksus, m
Kasuliku kihi paksus, m
- Kaevandi nr
Suudme abs kõrgus, m
Lamami abs kõrgus, m
- Katendi paksus, m
Kasuliku kihi paksus, m



Mäeeraldise piiripunktide
koordinaadid

Nr	X	Y
1	6 428 493,57	662 629,19
2	6 428 359,34	662 608,67
3	6 428 299,93	662 391,20
4	6 428 299,60	662 375,81
5	6 428 493,24	662 340,06

Pindala 4,34 ha

Mäeeraldise teenindusmaa
piiripunktide koordinaadid

Nr	X	Y
1'	6 428 493,57	662 629,19
2'	6 428 359,34	662 608,67
3'	6 428 299,93	662 391,20
4'	6 428 299,60	662 375,81
5'	6 428 299,40	662 366,28
6'	6 428 493,23	662 334,52

Pindala 4,49 ha

Märkused:

- Koordinaadid L-Est 97 süsteemis, kõrgused EH2000 süsteemis.
- Lähtekoordinaadid ja kõrgus: Trimble VRS Now baasjaamade võrk.
- Asendiplaan: Maa-ameti X-GIS kaardirakendus.
- Plaani koostamisel on kasutatud:
 - Maa-ameti väljastatud katastriüksuste piirandmeid (seisuga 08.03.2021);
 - Maa-ameti väljastatud kitsenduste andmeid (seisuga 02.12.2020);
 - Keskkonnaregistri Laiavangu kruusamaardla plokkide ja mäeeraldiste piirandmeid (seisuga 17.11.2023);
- Kasutatud tarkvara: Bentley PowerCivil for Baltics V8i (litsents: 70000661800020).

Objekti nimetus ja aadress Laiavangu III liivakarjäär Põlva maakond, Kanepi vald		Joonise sisu Korrastatud ala plaan	
Loa omanik Aigren OÜ Võru maakond, Võru linn, Räpina mnt 22b, 65606 info@aigren.ee		Joonis nr 3 / 3 Mõõtkava H 1 : 1 000 V 1 : 200	
OÜ Inseneribüroo STEIGER Männiku tee 104, 11216 Tallinn +372 668 1011, info@steiger.ee		Koostas Hendrik Klaas <i>/allkirjastatud digitaalselt/</i>	Kuupäev 17.11.2023
		Kinnitas Erki Vaguri <i>/allkirjastatud digitaalselt/</i>	Töö nr 22/4118